

Почему сайт не открывается, хотя интернет работает

Ошибки, из-за которых люди часами ищут проблему не там





Знакомая ситуация?

Вы перезагружаете роутер, меняете браузер, проверяете Wi-Fi — а сайт всё равно не открывается. Время уходит, а проблема остаётся. Причина чаще всего не там, где её ищут.

Сразу начинают менять настройки

Без диагностики изменения настроек «наугад» приводят к обратному эффекту. Вместо решения — новые проблемы.

Ломают рабочие параметры

Рабочие настройки сети сбиваются случайно

Создают новые ошибки

Каждое изменение — потенциальный новый источник проблем

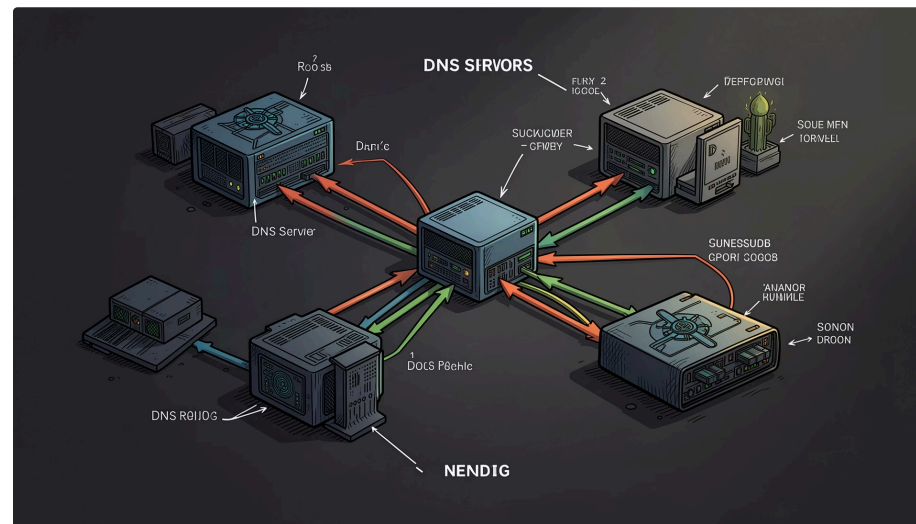
Усложняют диагностику

Найти первопричину становится значительно труднее

Путают DNS и проблему сети

Многие думают: «сайт не открывается — значит, проблема в DNS-кэше». Но если сайт не открывается **даже по IP-адресу** — причина намного глубже. Очистка DNS здесь не поможет.

i DNS-проблема и проблема соединения — это разные вещи. Важно различать их с самого начала.



Проверяют только браузер

Браузер — лишь последнее звено в цепочке. Проблема может находиться в любом из слоёв.



Провайдер

Сбой или ограничения на стороне интернет-провайдера



Маршрут

Обрыв на одном из промежуточных узлов сети



Firewall

Блокировка со стороны брандмауэра или антивируса

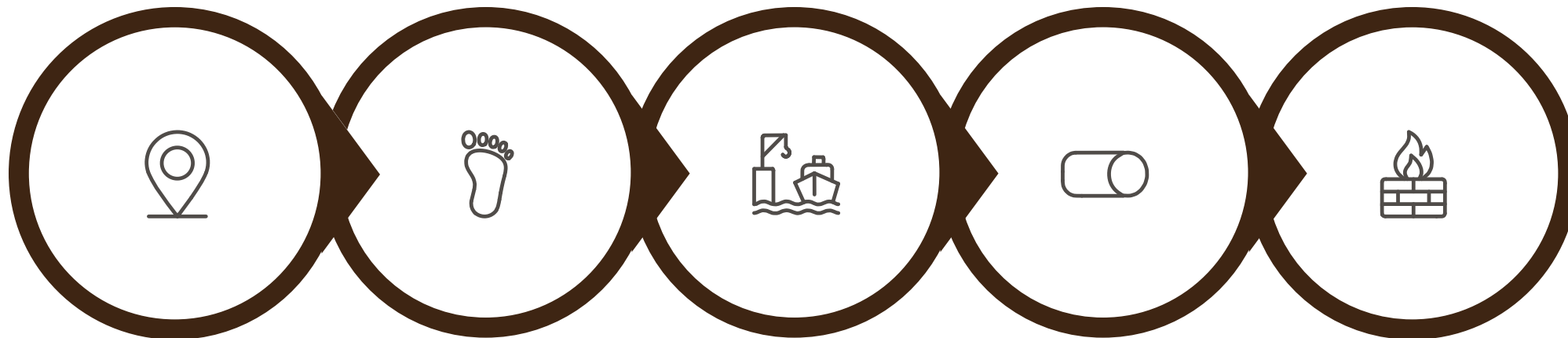


Сервер

Недоступность самого сайта или его хостинга

Простой алгоритм проверки

Пять шагов, которые помогут найти проблему — по порядку, без хаоса.



Ping

Tracert

Порт

Другая сеть

VPN/Firewall

Каждый шаг сужает круг поиска. Не нужно проверять всё сразу — двигайтесь последовательно.



Как найти проблему быстрее

Не пытайтесь «чинить всё сразу». Сначала ответьте на три вопроса:

Есть ли соединение?

ping 8.8.8.8 — есть ответ или нет

Где обрыв?

tracert покажет, на каком узле пропадает пакет

Кто блокирует?

VPN, firewall, провайдер или сам сервер

РЕЗУЛЬТАТ

Что меняется после нормальной диагностики



Быстрее находите причину

Нет лишних итераций и слепых попыток



Меньше хаоса

Понятная последовательность вместо паники



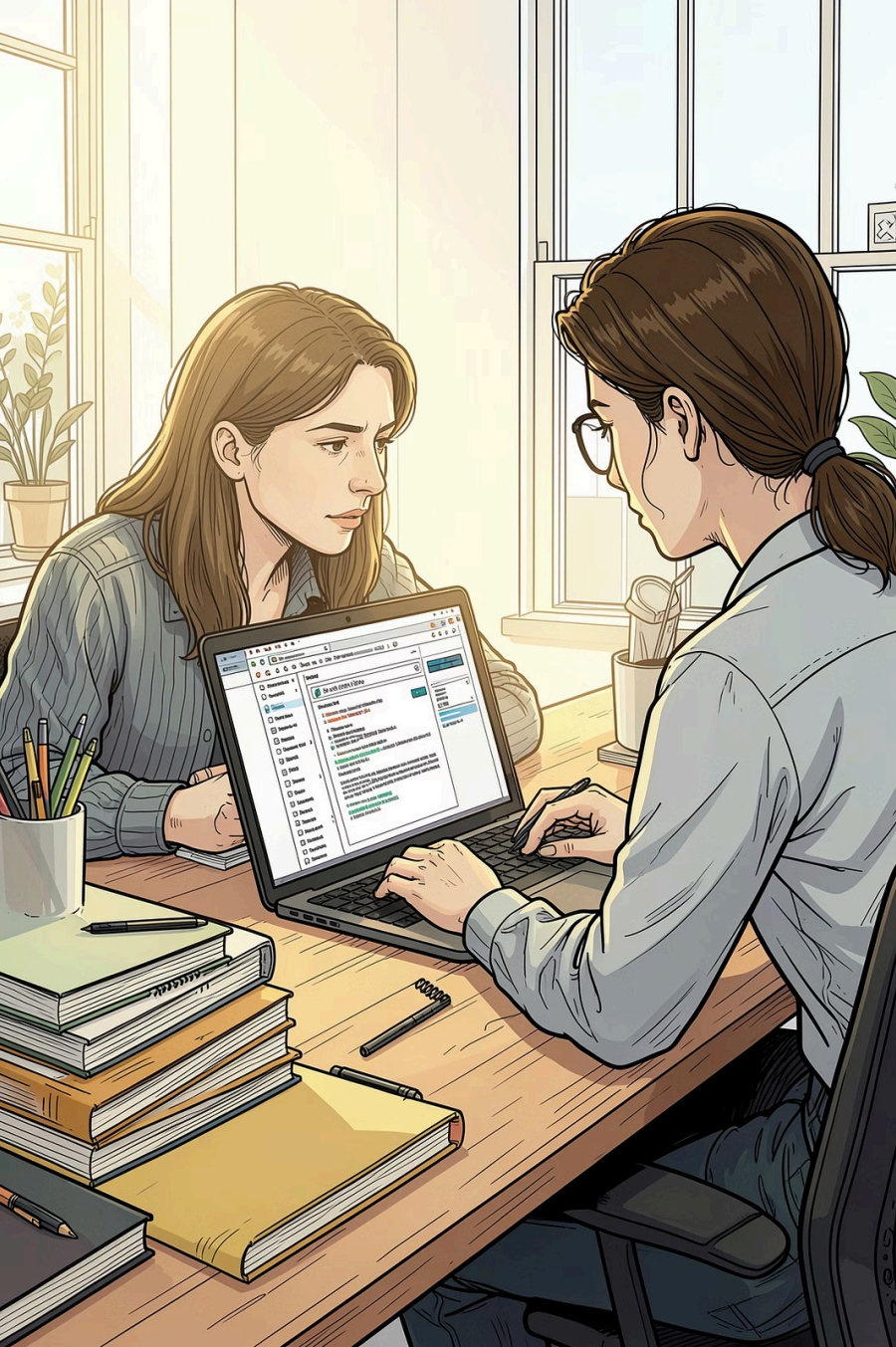
Меньше лишних действий

Только то, что действительно нужно



Стабильнее работает сеть

Вы не трогаете лишнего — ничего не ломается



Хотите разобраться глубже?

Диагностика — это только начало. Если вы хотите по-настоящему понять, как работают сети, как их администрировать и решать сложные задачи — посмотрите полный курс **Onskills**.

[Перейти к курсу](#)

Большинство сетевых проблем решаются быстрее, когда понимаешь, где искать

Диагностика экономит часы бесполезных попыток. Действуйте по алгоритму – и проблема найдётся.

Шаг 1

Ping – есть соединение?

Шаг 2

Tracert – где обрыв?

Шаг 3

Порт, VPN, firewall – кто
блокирует?

onskills.ru – Курс системного администратора